

PANORAMA COUPÉ À 60° - PARCS EXISTANTS



Source : Artifex 2019

PHOTOMONTAGE COUPÉ À 60° - PARCS EXISTANTS, AUTORISÉS ET PROJET DE DURENQUE



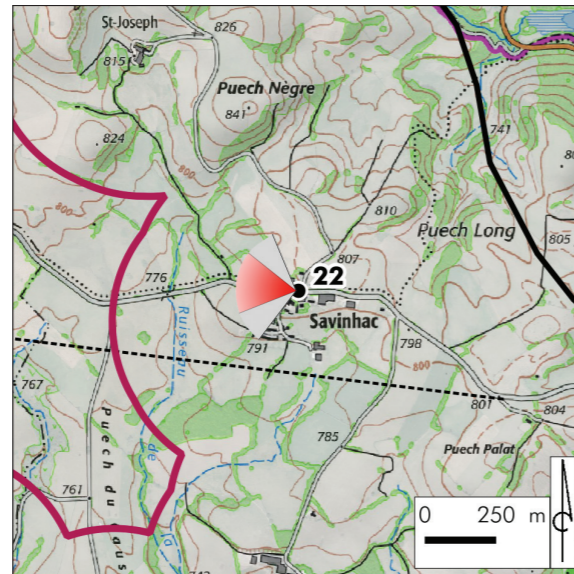
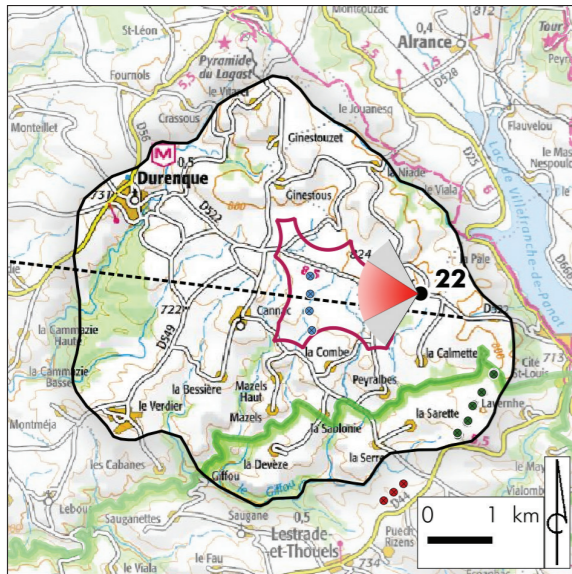
Pour restituer le réalisme du photomontage, observez-le à une distance d'environ 35 cm (format A3)

Source : 3D Vision 2020

EFFET VISUEL	MOYEN	EFFET CUMULATIF	NUL	EFFET CUMULÉ	NUL
<p>Depuis le lieu-dit « Les Planals », au coeur des parcelles bocagères, les 4 éoliennes de Durenque sont perceptibles, leurs mâts étant partiellement masqués par les boisements. Le parc forme un groupe dont les éoliennes se superposent en partie et dont les espacements entre les mâts étant réduits. Par effet de perspective, les éoliennes semblent croître de gauche à droite. La « croissance » est irrégulière mais crée un effet de courbe qui suit les boisements.</p>		<p>Aucun parc éolien existant n'est perceptible depuis ce point de vue.</p>		<p>Depuis ce point de vue, le parc éolien de Lespigue, en instruction, est très faiblement perceptible, masqué par la végétation.</p>	

POINT DE VUE 22. VILLEFRANCHE-DE-PANAT - D 522, « SAVINHAC »

LOCALISATION



Légende

Aires d'étude redéfinies

- Echelle immédiate
- Site d'étude

Contexte éolien

Existant

- Ayssènes
- Broquiès
- Canet-de-Salars
- Castelnaud-Pegayrols
- Faydunes

Autorisé

- Castelnaud-Pegayrols

En instruction

- Lespigue
- Lévézou-Pareloup

Tourisme

- PNR des Grands Causses
- GR
- GRP
- PR

Patrimoine

- MH classé
- MH inscrit
- Site classé
- Site inscrit

DONNÉES TECHNIQUES					ENJEUX			
X L93	Y L93	Éolienne la plus proche	Éolienne la plus éloignée	Nombre d'éoliennes visibles	Paysager	Territorial	Éolien	Touristique et culturel
673953	6333153	E2 - 1,7 km	E4 - 1,77 km	1	x	x	x	

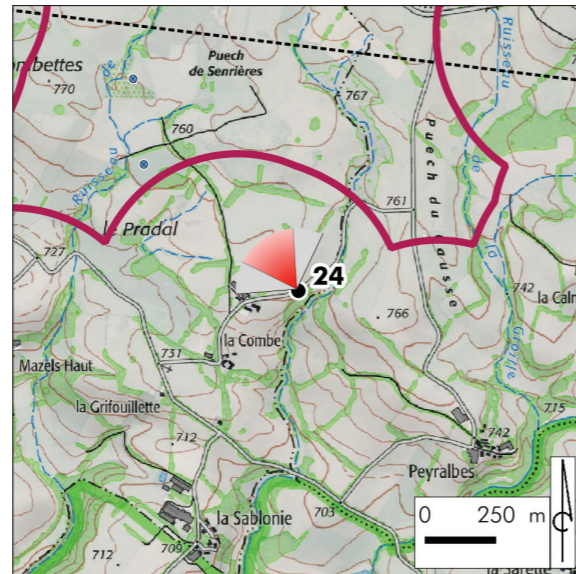
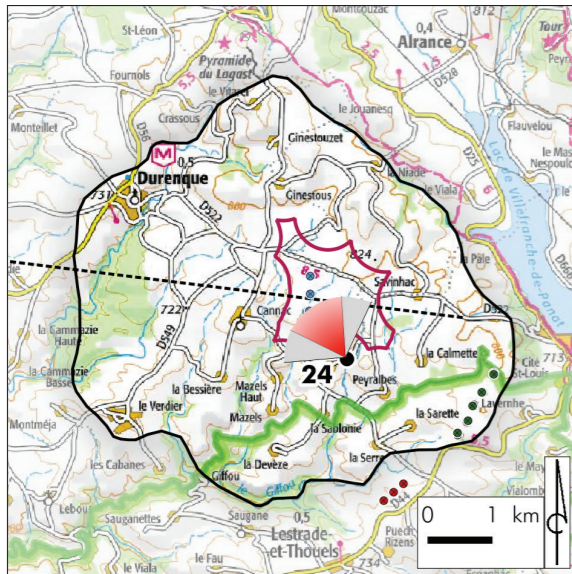




EFFET VISUEL	TRÈS FAIBLE	EFFET CUMULATIF	NUL	EFFET CUMULÉ	NUL
Depuis la route départementale D 522 au lieu-dit « Savinhac », les perceptions sont réduites par les habitations et la végétation qui borde la route. Ainsi, seulement une éolienne du parc de Durenque est perceptible, les 3 autres étant masquées par ces différents éléments. Elle s'inscrit dans le prolongement d'un arbre et semble le tailler. En saison hivernale, la perception des éoliennes est plus probable, mais leur présence atténuée par les branchages.		Aucun parc éolien existant n'est perceptible depuis ce point de vue.		Aucun parc éolien en instruction n'est perceptible depuis ce point de vue.	

POINT DE VUE 24. DURENQUE - SORTIE DU LIEU-DIT « LA COMBE »

LOCALISATION



Légende

Aires d'étude redéfinies

- Echelle immédiate
- Site d'étude

Contexte éolien

Existant

- Ayssènes
- Broquiès
- Canet-de-Salars
- Castelnau-Pegayrols
- Faydunes

Autorisé

- Le Truel
- Pont-de-Salars
- Salles-Curan
- Viarouge

En instruction

- Lestrade-et-Thouels
- Flavin La Bouleste II
- Castelnau-Pegayrols
- Lespigue
- Lévézou-Pareloup

Tourisme

- PNR des Grands Causses
- GR
- GRP
- PR

Patrimoine

- MH classé
- MH inscrit
- Site classé
- Site inscrit

DONNÉES TECHNIQUES					ENJEUX			
X L93	Y L93	Éolienne la plus proche	Éolienne la plus éloignée	Nombre d'éoliennes visibles	Paysager	Territorial	Éolien	Touristique et culturel
672819	6332143	E4 - 0,7 km	E1 - 1,4 km	4	x	x	x	

